



ENR 3200 – 32-Kanal Netzwerkrekorder
 ENR 1600 – 16- Kanal Netzwerkrekorder
 ENR 800 – 8- Kanal Netzwerkrekorder

Eigenschaften

- Verwaltung von bis zu 32 Kanälen von Megapixel Kameras, IP Kameras und Videoservern
- Unterstützung von IP Produkten unterschiedlicher Hersteller
- PTZ Steuerung lokal und remote
- Digitale PTZ Steuerung
- Bidirektionale Audiofunktion
- I/O Steuerung von IP Videogeräten
- Multilinguale Oberfläche
- Unterstützung von 2 Monitoren
- Integrierte Videoanalytik
- Datenbank für System und Ereignisliste
- Unterstützt EKB 200 USB Joystick
- Unterstützt 3GPP Liveanzeige
- Einfache Installation mit automatischer Kamerasuche
- Counterfunktion für Personen und/oder Objekte

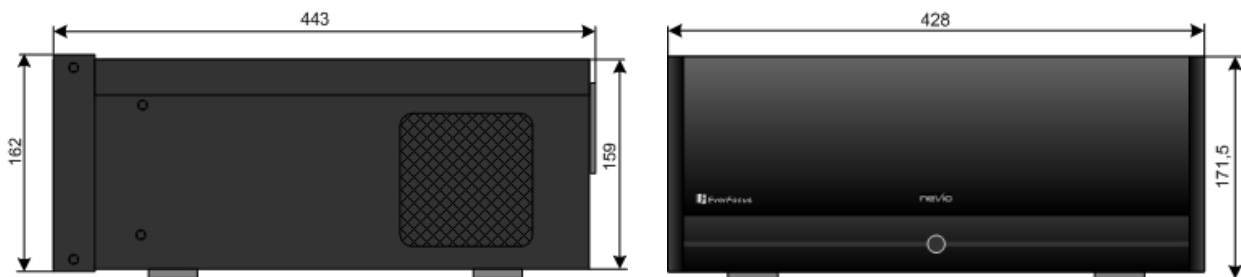


Technische Daten			
	ENR 3200	ENR 1600	ENR 800
Physikalisch			
IP Videokanäle	32	16	8
Aufzeichnungs- /Wiedergaberate	Bis zu 25 Bilder/s / Kanal		
Gesamt Aufzeichnungsrate	Bis zu 400 Bilder/s bei 4CIF Auflösung; bis zu 800 Bilder/s bei CIF Auflösung (abhängig Kameratyp / Kompressionseinstellungen / Kompressionsmethode), bis zu 85 Mbit/s gesamt Eingangsstream		
Anzeigeformate	1/4/6/9/10/13/16/25/36	1/4/6/9/10/13/16	1/4/6/8
Aufzeichnungsauflösung	Bis zu 1280 x 1024		
Kompressionsmethode	H.264 / MJPEG / MPEG4		
Audio	Bidirektionale Übertragung, 1 Audiokanal pro Videokanal (abhängig von der Spezifikation des IP Geräts)		
Interne Festplatte	Bis zu 4x 3,5" SATA HDD für Aufzeichnung + 1 Systemfestplatte		
Bildexport	Internes DVD-RW Laufwerk, USB 2.0 Schnittstelle		
Netzwerkschnittstelle	1.000 Mbit/s, RJ45, Standards IEEE 802.3, IEEE 802.3u, IEEE 802.eab, IEEE 802.3x		
Weitere Schnittstellen	USB 2.0 6x, PS/2 Tastatur / Maus		
Alarm I/O	Unterstützung der I/O Kontakte angeschlossener IP Geräte (abhängig von der Spezifikation des IP Geräts)		
Monitorausgang	1 Ausgang VGA, 1 Ausgang VGA/DVI, Betrieb von 2 Monitoren möglich; Unterstützte GUI Auflösungen: 1024x768, 1200x900, 1280x1024 und 1600x1200		
Betriebsspannung	110 ~ 230 V AC, 300 VA max.		
Umgebungstemperatur	0°C ~ +40°C		
Gehäuse	Stahl, Aluminiumfront, schwarz		
Abmessungen (BxHxT)	430 x 171,5 x 439,6 mm, 19", 4E, optionale 19" Montagebügel erhältlich		
Gewicht	11 kg		
Funktionalität – Allgemein / System			
Unterstützte Menüsprachen	Dänisch, Englisch, Deutsch, Finnisch, Französisch, Griechisch, Italienisch, Japanisch, Koreanisch, Portugiesisch, Russisch, Slowakisch, Spanisch, Thai, Tschechisch, Türkisch, Ungarisch, Chinesisch		
E-Map	Unbegrenzte Anzahl von Lageplänen oder anderen Grafiken mit freier Platzierung der Kamera oder I/O Icons		
Counterfunktion	Frei definierbare Objektgröße, Zählung in eine oder zwei Richtungen		
Monitorausgang	GUI im 4:3 Format; Unterstützung von 2 Monitoren, zweiter Monitor kann für zusätzliche Live- und/oder Wiedergabeansicht verwendet werden		
Bandbreite Monitor	Optionale OSD Anzeige der individuellen Netzwerkbandbreite pro Kamera und der gesamten Streaming Bandbreite		
Datenbankverwaltung	Integriertes Tool zur Datenbankverwaltung zur Wiederherstellung, Reparatur und Verlagerung der Datenbank sowie Exportmöglichkeit der Konfigurationsdatei		
Funktionalität – Liveanzeige			
Videoanalytik	Generelle Bewegung, fehlende Objekte, verdeckte Kamera, unbekannte Objekte, Fokus- / Signalverlust Jeder Alarm kann bis zu 10 unterschiedliche Ereignisreaktionen auslösen		
PTZ	PTZ Steuerung über OSD oder mit EKB 500 Joystick für PTZ Kameras Digitale Software PTZ für alle Kameras		

ENR_db_de_rev02

Funktionalität – Aufzeichnung	
Aufzeichnungsmethoden	Daueraufzeichnung, timer- oder ereignis- (Bewegung / Kontakt) gesteuerte Aufzeichnung
Timer	Individueller Timer für jede Kamera mit bis zu 6 Aufzeichnungsmodi pro Tag
Aufzeichnungsgeschwindigkeit	1 ~ 25 Bilder/s einstellbar für jede Kamera (abhängig von der Kameraspezifikation)
Funktionalität – Wiedergabe	
Mehrkanal-Wiedergabe	Bis zu 16 Kanäle, synchronisiert
Suchfunktionen	Zeit/Datum über Kalender und Zeitleiste; intelligente Suche mit unterschiedlichen Modi: generelle Bewegung, fehlende Objekte, verdeckte Kamera, unbekannte Objekte, Signalverlust
Videoeinstellungen	Sättigung, Kontrast, Helligkeit, Bildschärfe
Videoexport	Snapshot im JPEG Format, Videoexport im AVI oder ASF Format
Video-Backup	Backup von Videodaten mehrerer Kameras auf lokalem / Netzwerklaufwerk oder auf CD/DVD
Funktionalität – Fernzugriff	
Fernzugriffsmethoden	Remote Client Software Liveanzeige (bis zu 2 Fenster mit jeweils max. 16x Anzeige auf 1 PC), Remote Client Software Wiedergabeanzeige (bis zu 16x Anzeige) mit Remote Backup Funktion (Backup von max. 16 Kanälen gleichzeitig), Webbrowser (Live / Wiedergabeanzeige mit bis zu 16x Anzeige), 3G Mobiltelefon Client (Unterstützung RTSP Streaming erforderlich), Unbegrenzte Anzahl von Installationen für alle Remote Anwendungen
Max. Anzahl Videokanäle über Fernzugriff	Bis zu 128 Videokanäle gesamt
Fernwartung	Remote Desktop Viewer ermöglicht vollständigen Zugriff auf ENRxx NVR (Anzeige nur auf 1 Monitor), einschließlich Konfiguration

Abmessungen



Lieferumfang

- ENRxxx, abhängig von der bestellten Version
- PC Tastatur
- PC Maus
- DVI-VGA Adapter
- CD-ROM mit Recovery Software, Remote Software und Dokumentation (Software enthält: Remote Live Client, Remote Playback Client, Tool zur Datenbankwartung, Backup Software)
- Bedienungsanleitung

Zubehör

BA RK01 – 19" Montagebügel

Material: Aluminiumgriff, Montagepatte Stahl

Abmessungen Griff (LxT): 115 x 40 mm

Abmessungen (BxLxT): 24 x 135 x 95 mm

Farbe: schwarz

Gewicht: 200 g

Verwendung: mit ENR NVRs & EPC 4000 (Rackschiene erforderlich)

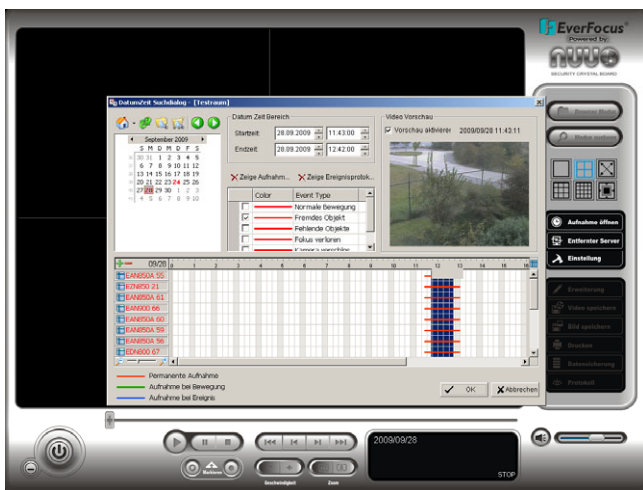


ENR_db_de_rev02

Screenshots



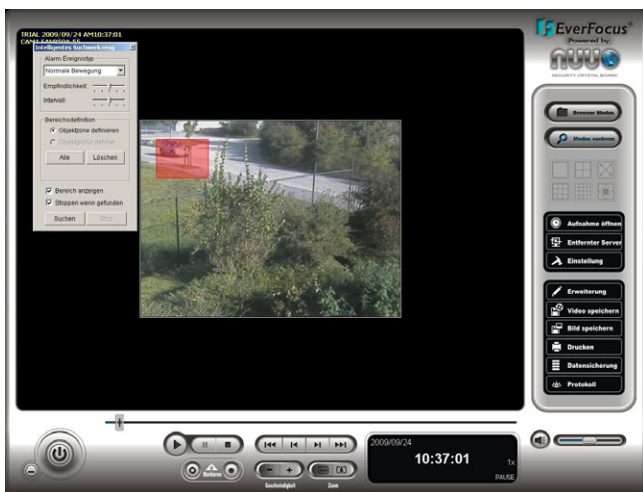
Dualer Monitorausgang mit gleichzeitiger Live- und Wiedergabeansicht



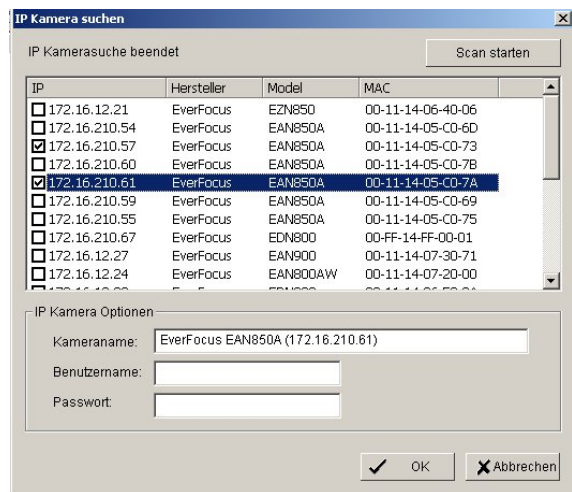
Intuitive Wiedergabesuche mit Vorschaufenster



Synchronisierte Wiedergabe von bis zu 16 Kameras



Intelligente Suchfunktionen



Einfache Kamerainstallation mit automatischer Kamerasuche

Produktinformation

Unterstützte IP Kameras / Videoservert		Stand: Version 3.1.4.7 / Oktober 2009
Hersteller	Unterstützte Produkte	
EverFocus	EAN800A*; EAN800AW*; EAN850A*; EAN900*; EDN800*; EDN850*; EZN850*; EVS100; EVS400; EVS750	
ACTI	SED 2100; SED 2120; SED 2140; SED 2310; SED 2320; SED 2400; SED 2420; SED 2600; SED 2610; SEM 1110; CAM 5130; CAM 5140; CAM 5150; CAM 5200; CAM 5201; CAM 5221; CAM 5300; CAM 5301; CAM 5321; CAM 5500; CAM 6100; CAM 6200; CAM 6220; CAM 6500; CAM 6510; CAM 6520; CAM 6600; CAM 6610; CAM 6620; CAM 6630; CAM 7100; CAM 7120; CAM 7200; CAM 7220; CAM 7300; CAM 7301; CAM 7320; CAM 7321; CAM 7322; ACD 2100; ACD 2200; ACD 2300; ACD 2400; ACM 1011; ACM 1231; ACM 1311; ACM 1431; ACM 1432; ACM 3001; ACM 3211; ACM 3311; ACM 4100; ACM 4200; ACM 5001; ACM 5601, ACM 5611; ACM 5711; ACM 7411; ACM 8511; TCM 4301*; TCM 5311*	
Arecont	AV1300; AV1305*; AV2000; AV2100; AV2105*; AV2155*; AV3100; AV3105*; AV3130; AV5100; AV5105*; AV8180; AV8360;	
Atlantis Land	A02-OIPCAM1; A02-OIPCAM2; A02-OIPCAM3; A02-IPCAM5; A02-IPCAM6; A02-IPCAM7; A02-IPCAM8; A02-IPCAM9; A02-IPCAM10; A02-IPCAM11; A02-IPCAM12; A02-IPCAM13; A02-IPCAM14; A02-IPCAM15; A02-IPCAM16; A02-IPCAM17;	
Axis	205; 206; 206M; 206W; 207; 207W; 207MW; 209FD; 209FD-R; 209MFD; 209MFD-R; 210; 210A; 211; 211A; 211M; 211W; 212; 213; 214; 215; 216FD; 216FD-V; 216MFD; 216MFD-V; 221; 223M; 225FD; 231D; 231D+; 232D; 232D+; 233D; 240Q; 241Q; 241QA; 241S; 241SA; 242S; 243Q; 243SA; 247S; 2460; M1011*; M1011-W*; M1031-W*; p3301*; p3301V*; Q1755*; Q7401*; Q7406Blade*	
Cisco	PVC300	
D-Link	DCS-6620; DCS-6620G; DCS-5220; DCS-5300; DCS-5300G; DCS-2120; DCS-3420; DCS-3220; DCS-3220G; DCS-2100; DCS-2100G; DVS-104; DVS-301; DCS-900; DCS-G900; DCS-910; DCS-920; DCS-950; DCS-950G; DCS-3110; DCS-3410; DCS-3415; DCS-5220(TW); DCS-5610; DCS-6110; DCS-6111;	
Dynacolor	nZH06X; nZH10X; nZH21X	
Fine	TCP-690; TCP-690DN; TCP-HP930; WB-8211SD; WB-8411; CDV-3V930; TCP-690U; TCP-HP930U; WB-8211SDU; CDV-3V930U; EP-936; EP-908; EP-601; EP-201; EP-221; EP-221DN	
Hitron	HNCB-E1SN; HNG-E1SAW0S4; HWD125MN; HECMC4V0C4	
IcanTek	ICanView220; ICanView222; ICanView230; ICanView232; ICanView240; ICanView250; ICanView260; ICanView270; ICanView280; ICanView290; ICanserver510;	
IQinVision	IQeye301; IQeye301m; IQeye301w; IQeye302; IQeye302w; IQeye303; IQeye303w; IQeye501; IQeye510; IQeye511; IQeye601; IQeye602; IQeye603; IQeye701; IQeye702; IQeye703; IQeye705; IQeye751; IQeye752; IQeye753; IQeye755	
JVC	VN-C20U; VN-E4(U); VN-C205U; VN-C215U; VN-C655U;	
LevelOne	FCS-0010; FCS-0020; FCS-1010; FCS-1030 V1.0; FCS-1030 V2.0; FCS-1040; FCS-1050; FCS-1060; FCS-1070; FCS-1081; FCS-1081A; FCS-1091; FCS-1101; FCS-3000; FCS-3021; FCS-4010; FCS-5011; FCS-5030; FCS-7011; WCS-0010; WCS-0020; WCS-1090; WCS-2060; WCS-2010 V1.0; WCS-2010 V2.0; WCS-2030 V1.0; WCS-2030 V2.0; WCS-2030 V3.0; WCS-2040; WCS-2070	
Linksys	PVC2300; WVC2300; WVC210	
Lorex	LNE3003	
Lumenera	le045c; le045c-dn; le075c; le075c-dn; le165c; le165c-dn; le175c; le175c-dn; le259c; le275c; le275c-dn; le375c; le375c-dn; le11059c; Li165C-OV3	
Mobotix	M10D-Night; M12D-Sec; M12D-IT-DNIGHT; M12D-Sec-Dnight; M12D-Web; M22M-IT; M22M-Sec; M22M-Sec-Night; D12Di-IT; D12Di-Sec; D22M-IT-Night; M12D-SEC-Dnight-D43N43; Q22M-SEC-D11	
Moxa	Vport 25; Vport 251; Vport 254; Vport 351	
Panasonic	BB-HCM311; BB-HCM331; BB-HCM371; BB-HCM381; BB-HCM403; BB-HCE481; BB-HCS301; BB-HCM511; BB-HCM515; BB-HCM527; BB-HCM531; BB-HCM581; BL-C10; BL-C1; BL-C20; BL-C30; BL-C111; BL-C131; KX-HCM110; KX-HCM280A; WJ-NT304; WJ-NT314; WV-NP1000; WV-NP1004; WV-NM100; WV-NP240; WV-NP244; WV-NS202; WV-NW484; WV-NS954; WV-NS950; WV-NW964; WV-NW484S	
Pixord	100; 120/126/128; 200/206; 201; 205; 207; 240; 241; 261; 262; 263; 300; 400/42X; 461; 463; 1000; 1401; 2000; 4000; 405; 410; 405M; 411/412	
Planet	ICA-510; ICA-700; ICA-151W; ICA-151; ICA-750; ICA-107W; ICA-107P; ICA-107; ICA-108; ICA-108W; ICA-120; ICA-230; ICA-230W; ICA-230P; ICA-M230; ICA-310; ICA-310W; ICA-312; ICA-312v2; ICA-350; ICA-350-V2; ICA-501; ICA-525; ICA-530; ICA-651; ICA-601; IVS-110	
Probe	IP fixed camera, IP PTZ camera	
Samsung Electronics	C6475	
Seorim	SVC-3030/41NR-DN; SVG-3110; SVG-3410; SVD-3020-PT Z; SVD-3020;	
Sony	SNC-CS3; SNC-Z20; SNC-RZ30; SNC-CS10; SNC-CS11; SNC-DF40; SNC-DF70; SNC-P1; SNC-P5; SNC-RZ25; SNC-CS50; SNC-DF50*; SNC-DF80*; SNC-RX530*; SNC-RX550*; SNC-RX570*; SNC-RZ50; SNT-V704; SNC-CM120; SNC-DM110; SNC-DM160; SNC-CS20; SNC-DS10; SNC-DS60	
Toshiba	IK-WB02A; IK-WR01A; IK-WB21A; IK-WB15A	
Truen	TCS-200	

ENR_db_de_rev02

Produktinformation

Vivotek	VS 2101; VS 2401; VS 2402; VS 2403; VS 3100; VS 3101; VS 3102; VS 3102-XLTH; VS 7100; SD7151; FD 61x2; FD 61x1; FD7131; FD7132; FD7141; SD 61x2; TC 5330; TC 5331; TC 5630; TC 5631; IP 21x1; IP 21x2; IP 31x1; IP 31x2; IP 31x7; IP 31x1 TLFN; IP 3132; IP 3133; IP 3135; IP 3136; IP 3137; IP 3135-PLNX; IP 3136-PLNX; IP 51x2; IP 51x4; IP 61x2; IP 61x4; IP 61x7; IP 6114; IP 6124; IP 71x7; IP 7131; IP 7132; IP 7133; IP 7134; IP 7135; IP 7137; IP 7138; IP 7139; IP 7142; IP 7151; IP 7152; IP 7161; IP 7251; IP 7330; IZ7151; PT 31x2; PT 31x3; PT 31x4; PT 31x7; PT 3134; PT 7000; PT 7135; PT 7137; PZ 61x2; PZ 61x4; PZ7111; PZ7151; PZ7152
Y-CAM	Black; White
ZAVIO	D510E; D520E; D610A; D611E; F210A; F312A; F510E; F510W; F511E; F511W; F520E; F521E; F610A; F611E; F721A; F731E; M510E; M510W; M511E; M511W; V111T

* inkl. H.264 Kompressionsformat

Bestellinformationen	
ENR 3200 / 1 / 1000	32-Kanal Netzwerkrekorder, Verwaltung von Megapixel / IP Kameras und Videosevern unterschiedlicher Hersteller, 1 TB interner Speicher , 110 ~ 230 V AC
ENR 3200 / 2 / 1000	32-Kanal Netzwerkrekorder, Verwaltung von Megapixel / IP Kameras und Videosevern unterschiedlicher Hersteller, 2 TB interner Speicher , 110 ~ 230 V AC
ENR 3200 / 3 / 1000	32-Kanal Netzwerkrekorder, Verwaltung von Megapixel / IP Kameras und Videosevern unterschiedlicher Hersteller, 3 TB interner Speicher , 110 ~ 230 V AC
ENR 3200 / 4 / 1000	32-Kanal Netzwerkrekorder, Verwaltung von Megapixel / IP Kameras und Videosevern unterschiedlicher Hersteller, 4 TB interner Speicher , 110 ~ 230 V AC
ENR 1600 / 1 / 1000	16-Kanal Netzwerkrekorder, Verwaltung von Megapixel / IP Kameras und Videosevern unterschiedlicher Hersteller, 1 TB interner Speicher , 110 ~ 230 V AC
ENR 1600 / 2 / 1000	16-Kanal Netzwerkrekorder, Verwaltung von Megapixel / IP Kameras und Videosevern unterschiedlicher Hersteller, 2 TB interner Speicher , 110 ~ 230 V AC
ENR 1600 / 3 / 1000	16-Kanal Netzwerkrekorder, Verwaltung von Megapixel / IP Kameras und Videosevern unterschiedlicher Hersteller, 3 TB interner Speicher , 110 ~ 230 V AC
ENR 1600 / 4 / 1000	16-Kanal Netzwerkrekorder, Verwaltung von Megapixel / IP Kameras und Videosevern unterschiedlicher Hersteller, 4 TB interner Speicher , 110 ~ 230 V AC
ENR 800 / 1 / 1000	8-Kanal Netzwerkrekorder, Verwaltung von Megapixel / IP Kameras und Videosevern unterschiedlicher Hersteller, 1 TB interner Speicher , 110 ~ 230 V AC
ENR 800 / 2 / 1000	8-Kanal Netzwerkrekorder, Verwaltung von Megapixel / IP Kameras und Videosevern unterschiedlicher Hersteller, 2 TB interner Speicher , 110 ~ 230 V AC
ENR 800 / 3 / 1000	8-Kanal Netzwerkrekorder, Verwaltung von Megapixel / IP Kameras und Videosevern unterschiedlicher Hersteller, 3 TB interner Speicher , 110 ~ 230 V AC
ENR 800 / 4 / 1000	8-Kanal Netzwerkrekorder, Verwaltung von Megapixel / IP Kameras und Videosevern unterschiedlicher Hersteller, 4 TB interner Speicher , 110 ~ 230 V AC
ENR-U8	Upgrade-Kit für 8 zusätzliche Aufzeichnungskanäle, Upgrade von ENR 800 / 1600*
ENR-U16	Upgrade-Kit für 16 zusätzliche Aufzeichnungskanäle, Upgrade von ENR 800 / 1600*
BA RK 01	19" Montagebügel, Set à 2 Stück, Aluminium / Stahl, Abmessungen (BxHxT): 24 x 135 x 95 mm

* Ein Upgrade auf mehr als 32 Kanäle gesamt kann zu erheblichen Leistungsverlusten führen. Daher empfehlen wir Upgrades nur bis max. 32 Kanäle gesamt pro System!